



กรมสนับสนุนบริการสุขภาพ
DEPARTMENT OF HEALTH SERVICE SUPPORT

การดำเนินงาน มาตรฐานระบบบริการสุขภาพ ปี 2560

สำนักงานสนับสนุนบริการสุขภาพ เขต 12 จ.สงขลา
กรมสนับสนุนบริการสุขภาพ



มาตรฐานระบบบริการสุขภาพ

ด้านระบบการจัดการ
คุณภาพและความปลอดภัย
ด้านอาคาร สิ่งแวดล้อม
และเครื่องมือแพทย์ใน
โรงพยาบาล

ด้านสุขศึกษา

มาตรฐาน
ระบบบริการ
สุขภาพ

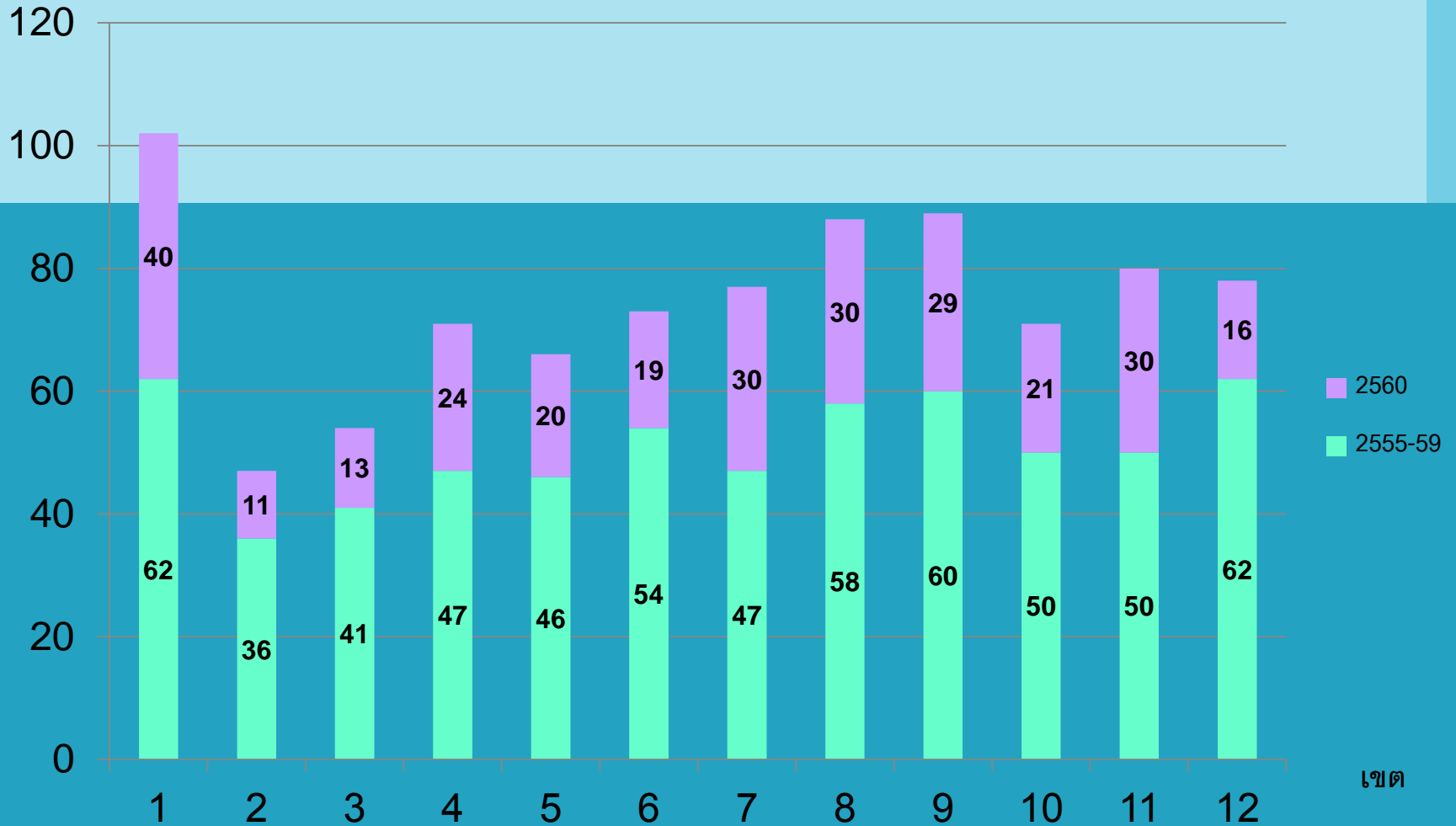


ผลการส่งเสริม พัฒนามาตรฐานระบบบริการ สุขภาพ ปี 2559



ความครอบคลุมจำแนกตามระดับ แยกชายเขต

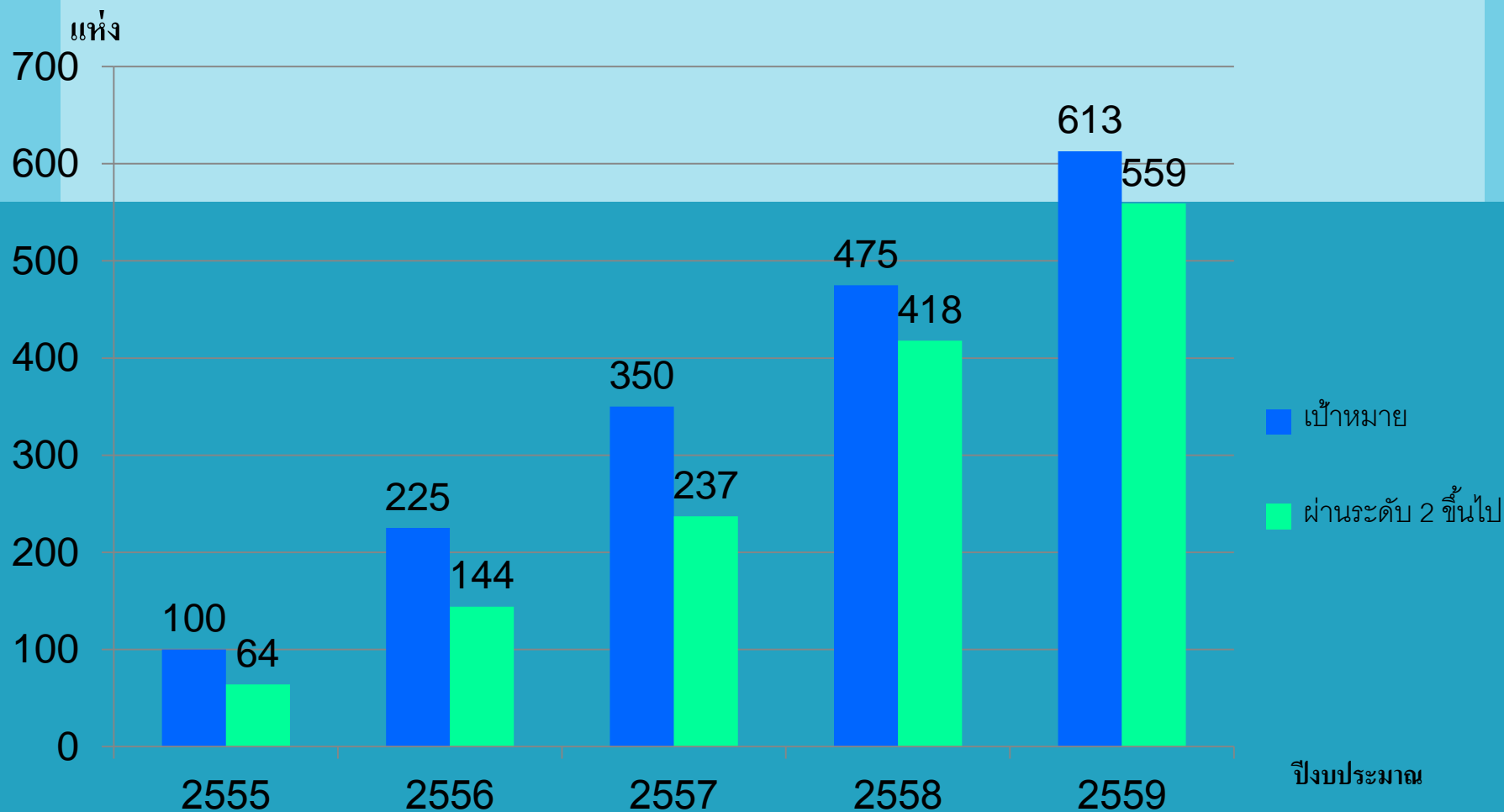
จำนวนรพ. (แห่ง)



เขต

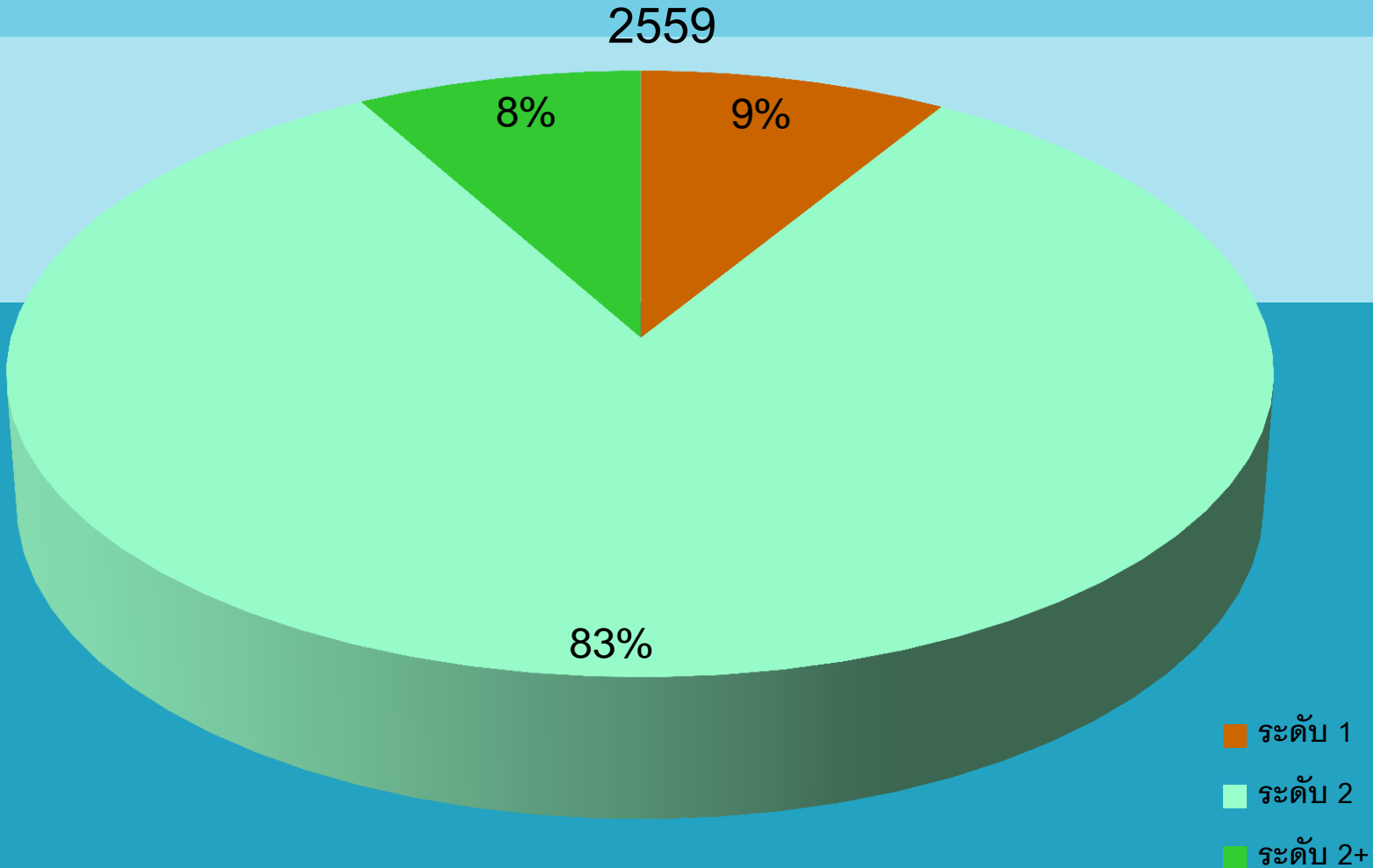


ผลการพัฒนามาตรฐานฯ ปีงบประมาณ 2555 - 2559





ผลการเยี่ยมประเมินจำแนกตามระดับการพัฒนา ปี

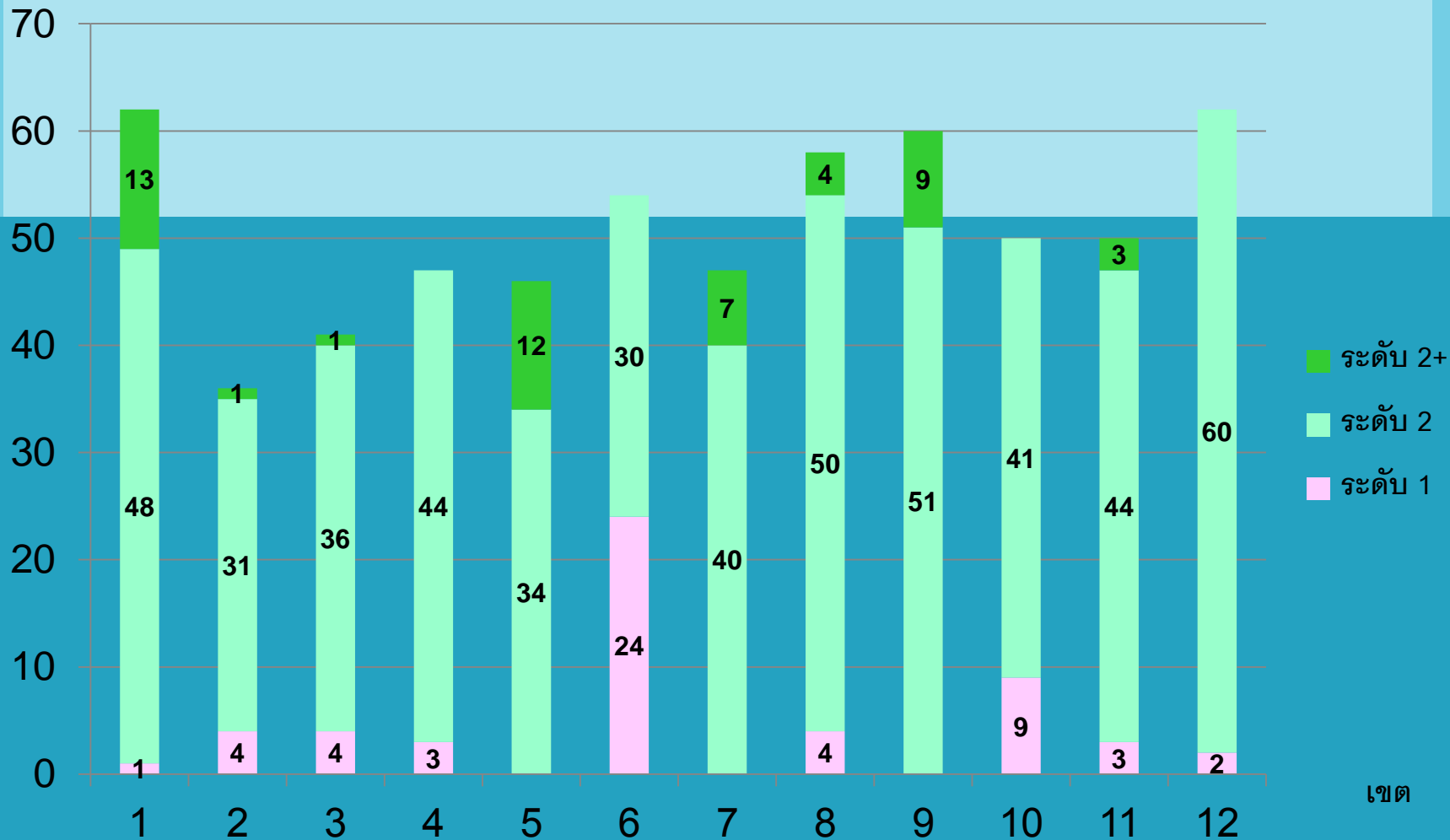




ผลการเยี่ยม ปี 59 จำแนกตามระดับ แยกรายเขต

กรมสนับสนุนบริการสุขภาพ
DEPARTMENT OF HEALTH SERVICE SUPPORT

จำนวนรพ. (แห่ง)

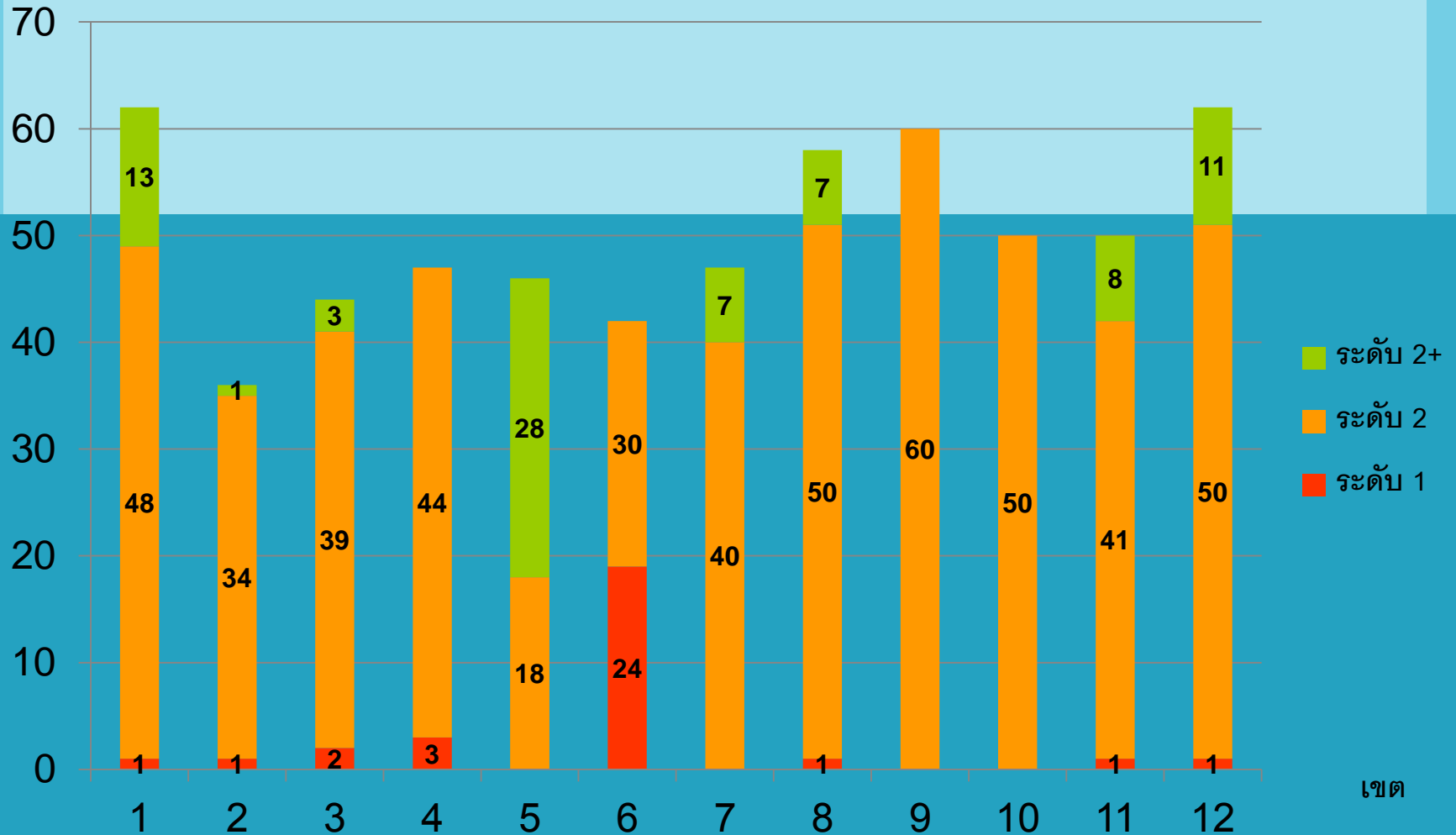




ผลการเยี่ยมประเมิน ปี 59

ด้านอาคาร สิ่งแวดล้อมและเครื่องมือแพทย์ในโรงพยาบาล แยกรายเขต

จำนวนรพ. (แห่ง)

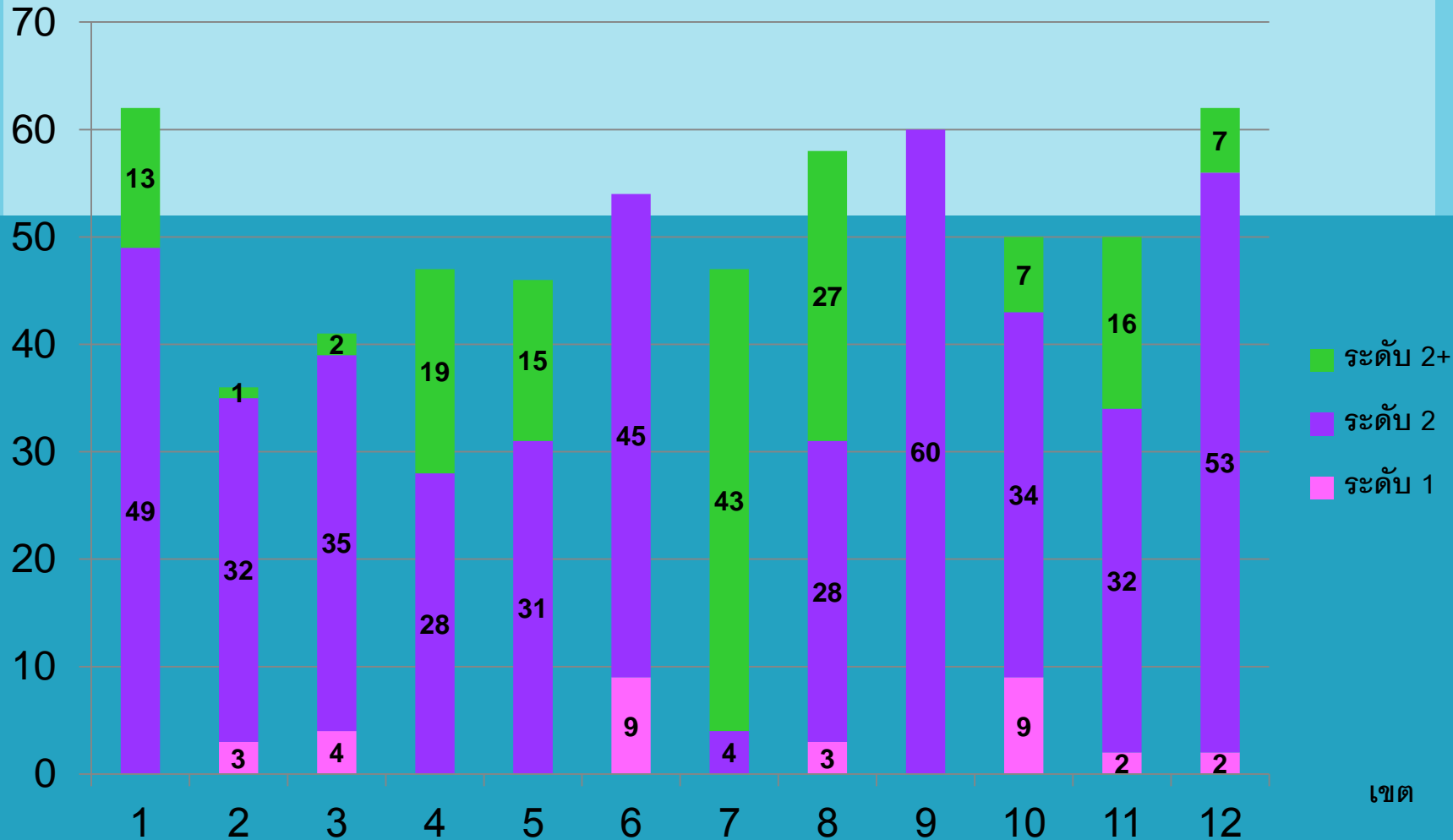




ผลการเยี่ยมประเมินปี 59

ด้านสุขศึกษา แยกรายเขต

จำนวนรพ. (แห่ง)



ผลการเยี่ยม สบส.12 สงขลา 3 ปีย้อนหลัง (55-59)

	ปี 55		ปี 56		ปี 57			ปี 58				ปี 59		
	ผ่าน	ไม่ผ่าน	ผ่าน	ไม่ผ่าน	ผ่าน	ไม่ผ่าน	N/A	ENV	คม	สุขภาพ	ผล	ENV/คม.	สุขภาพ	ผล
รวมเขต12	7	3	14	4	22	7	4	50	49	49	48	61	60	60
เป้าส่งเสริมทั้งหมด	10		18		33			50				62		
ผ่านเกณฑ์ร้อยละ	70		77.78		66.67			100	98	98	96	98.3	96.7	96.7

เป้าหมายการดำเนินงาน ปี 2560

โรงพยาบาลศูนย์ โรงพยาบาลทั่วไป และ โรงพยาบาลชุมชน
ทุกแห่ง ใน 7 จังหวัด ของ เขตบริการสุขภาพ ที่ 12

78 แห่ง

การเยี่ยมชมประเมิน
มาตรฐานระบบบริการสุขภาพ ปี 2560



การเยี่ยมประเมินแบบเสริมพลังอำนาจ (HSS Department Empowering Survey)

หมายถึง การเยี่ยมประเมินมาตรฐานระบบบริการสุขภาพที่
คณะกรรมการเยี่ยมประเมินมาตรฐานระบบบริการสุขภาพของกรม
สนับสนุนบริการสุขภาพ ทำให้บุคคลที่ปฏิบัติงานเกิดแรงจูงใจ
ภายใน (Intrinsic motivation) รวมทั้ง ทำให้เกิดความเชื่อมั่นใน
ตนเองว่ามีความสามารถเพียงพอ (Self-efficacy) ที่จะทำงานนั้น
สำเร็จ



กรอบการเชื่อมประเมินมาตรฐานระบบบริการสุขภาพ

แนวคิด/หลักการ : กัลยาณมิตร /สอนงาน/เสริมพลัง ประยุกต์จากรูปแบบของ สรพ.

1.เครื่องมือ/เกณฑ์

1.1 ระบบการจัดการคุณภาพและความปลอดภัย ด้านอาคารสิ่งแวดล้อมและเครื่องมือแพทย์ในโรงพยาบาล

1.2 ระบบงานสุขศึกษา

2.ผู้เชื่อมประเมินฯ

คณะกรรมการเชื่อมประเมินระดับเขต

ทีมละ 5-7 คน/ทีม

ประเมินความพึงพอใจ

ปรับปรุงคุณภาพการเชื่อมประเมิน

ระยะเวลา	ประเด็นการเชื่อม ฯ	กระบวนการเชื่อม ฯ	ผู้รับการเชื่อม ฯ	สรุปการเชื่อม ฯ
ไตรมาส 1 : ประชุมชี้แจง /จัดทำแผน	-การบริหารจัดการกระบวนการที่มีคุณภาพ	1.รพ.มีการประเมินตนเอง	1. ผู้บริหาร รพ./ทีม จนท.ที่เกี่ยวข้อง	1. สรุปการตรวจเยี่ยมเบื้องต้นต่อผู้รับการเยี่ยมในที่ประชุม
ไตรมาส 2-3 : ดำเนินการเชื่อมประเมิน	-ผลการดำเนินงานตามมาตรฐาน	2.คณะกรรมการฯลงเยี่ยม	2. รพ.สต.เครือข่าย	2. แจ้งผลผ่าน สสจ./สำเนาถึง ผอ.รพ.
ไตรมาส 3-4 : รายงานผล	-นวัตกรรม/Best Practice	3. Concept KM / Empowering Survey กัลยาณมิตร	3. ภาคิ เครือข่ายสุขภาพ	ภายใน 30 วัน หลังการประชุมรับรองผล

ความแตกต่างระหว่างปี 2559 กับ ปี 2560

1. เกณฑ์มาตรฐานระบบบริการสุขภาพ
2. ขอบเขตการเชื่อมโยงประเมินมาตรฐานระบบ
3. การแจ้งผลการ^{บริการ}เชื่อมโยงประเมินมาตรฐานระบบ
บริการ

1. เกณฑ์มาตรฐานระบบบริการสุขภาพ

- การปรับเกณฑ์มาตรฐานให้สอดคล้องกับ HA
- แบ่งเป็น 3 ระดับ คือ

ระดับพื้นฐาน

มีเป้าหมายของงาน
ทบทวนปัญหา/ความ
เสี่ยงการให้บริการ

ระดับพัฒนา

การบริหารความเสี่ยง
การประกันคุณภาพ และ
การพัฒนาคุณภาพอย่าง
ต่อเนื่อง เน้นผู้รับบริการ
เป็นศูนย์กลาง

ระดับคุณภาพ

ปฏิบัติตามมาตรฐาน
ระบบบริการสุขภาพ
ครบถ้วน มีรูปธรรม
ของการ พัฒนาที่
ชัดเจน จนเกิด
วัฒนธรรมคุณภาพใน
องค์กร

2.ขอบเขตการเชื่อมประเมินมาตรฐานระบบ บริการ

ปีงบประมาณ 2559	ปีงบประมาณ 2560
<ol style="list-style-type: none">เฉพาะ ตึก OPD / ERด้านสุขศึกษา เฉพาะ ปัญหา NCD หรือ ปัญหาสาธารณสุขอันดับแรก	<ol style="list-style-type: none">ทุกตึกทุกระบบปัญหาสาธารณสุข 5 ปัญหา

3. การแจ้งผลการเยี่ยมประเมินมาตรฐานระบบ บริการ

ปีงบประมาณ 2559	ปีงบประมาณ 2560
1.1 แจ้งรายละเอียดที่พบ 1.2 ลงนาม 2 ฝ่าย และให้สำเนา มฐ ในห้องประชุม	1.1 แจ้งรายละเอียดที่พบ 1.2 ไม่มีการลงนาม 2 ฝ่าย และ ไม่ให้สำเนา มฐ ในห้องประชุม

การคิดคะแนนภาพรวม

1. มีการถ่วงน้ำหนักของมาตรฐานแต่ละด้าน

ด้าน	คะแนนที่ได้(X)	น้ำหนัก (W)
1	ระบบการจัดการคุณภาพในโรงพยาบาล	10
2	ระบบงานอาคารและสภาพแวดล้อมในโรงพยาบาล	15
3	ระบบงานความปลอดภัยในโรงพยาบาล	10
4	ระบบงานสิ่งแวดล้อมในโรงพยาบาล	10
5	ระบบงานสื่อสารในโรงพยาบาล	10
6	ระบบงานเครื่องมือแพทย์ในโรงพยาบาล	15
7	ระบบงานสุขศึกษา	30
		100

การคิดคะแนนภาพรวม

2. วิธีการคิดคะแนน

ค่าเฉลี่ยคะแนนรวม = (คะแนนที่ได้ค่าด้านที่1 x น้ำหนักด้านที่1)+
(คะแนนที่ได้ค่าด้านที่2 x น้ำหนักด้านที่2)+... (คะแนนที่ได้ค่า
ด้านที่7 x น้ำหนักด้านที่7)/ผลรวมของน้ำหนักทั้ง7ด้าน

หมายเหตุ : คะแนนรายด้านของทุกด้านต้องมากกว่าหรือเท่ากับ

ช่วงคะแนน

- ระดับพื้นฐาน : ต่ำกว่า 60
- ระดับพัฒนา : 60 - น้อยกว่า 85
- ระดับคุณภาพ : ตั้งแต่ 85 ขึ้นไป

หมายเหตุ: กรณีที่ รพ.ได้ระดับคุณภาพ

ต้องมีค่าคะแนนรายด้านไม่ต่ำกว่า 85 ทุกด้าน

สามารถยื่นขอรับรองมาตรฐาน ฯ ระดับกรมได้

ตัวอย่าง

ด้าน	คะแนนที่ได้ (X)	น้ำหนัก (W)	คะแนนหลังถ่วงน้ำหนัก (X*W)
1	65	0.1	6.5
2	70	0.15	10.5
3	82	0.1	8.2
4	74	0.1	7.4
5	66	0.1	6.6
6	90	0.15	13.5
7	75	0.3	22.5
ผลรวมค่าคะแนน			75.2
มาตรฐานระบบบริการสุขภาพ อยู่ในระดับ พัฒนา			

การดำเนินการหลังจากการประชุม

สบส.12 สงขลา จะทำหนังสือแจ้งแผนการลงเยี่ยม (ตามแผนการเยี่ยมที่ได้เซตไว้) และได้มอบให้แก่ตัวแทน รพ.ไปแล้ว นั้น ไปยังผู้บริหารในจังหวัดและพื้นที่ พร้อมทั้งแจ้งรายละเอียดแนวทางการตรวจเยี่ยม ระยะเวลาการเยี่ยม และการเตรียมตัว โดยการประเมินตนเอง



Enjoy your work